

ECOSLIM 160TS

Correzione

Si segnala che, nel catalogo ECOSLIM 160TS(versione 12.2025), sono state modificate le quote di altezza per lavorazione maniglione. Vi invitiamo a sostituire le pagine che vi alleghiamo in questa comunicazione.

**ATTENZIONE: per verificare la versione del catalogo in vostro possesso controllare il numero di edizione riportato in corrispondenza del pedice di ogni pagina e sul retro di copertina accanto al QR-Code.*

ECOSLIM 160TS

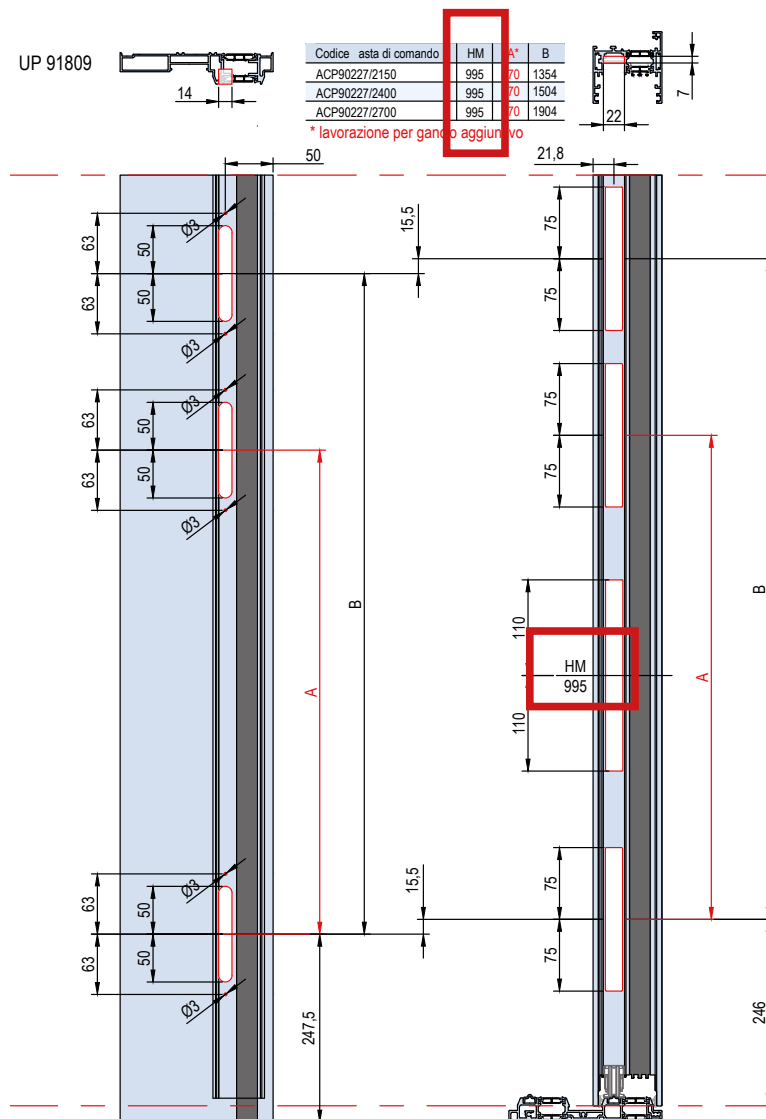
SISTEMA SCORREVOLE ALZANTE MINIMALE



alistem.com

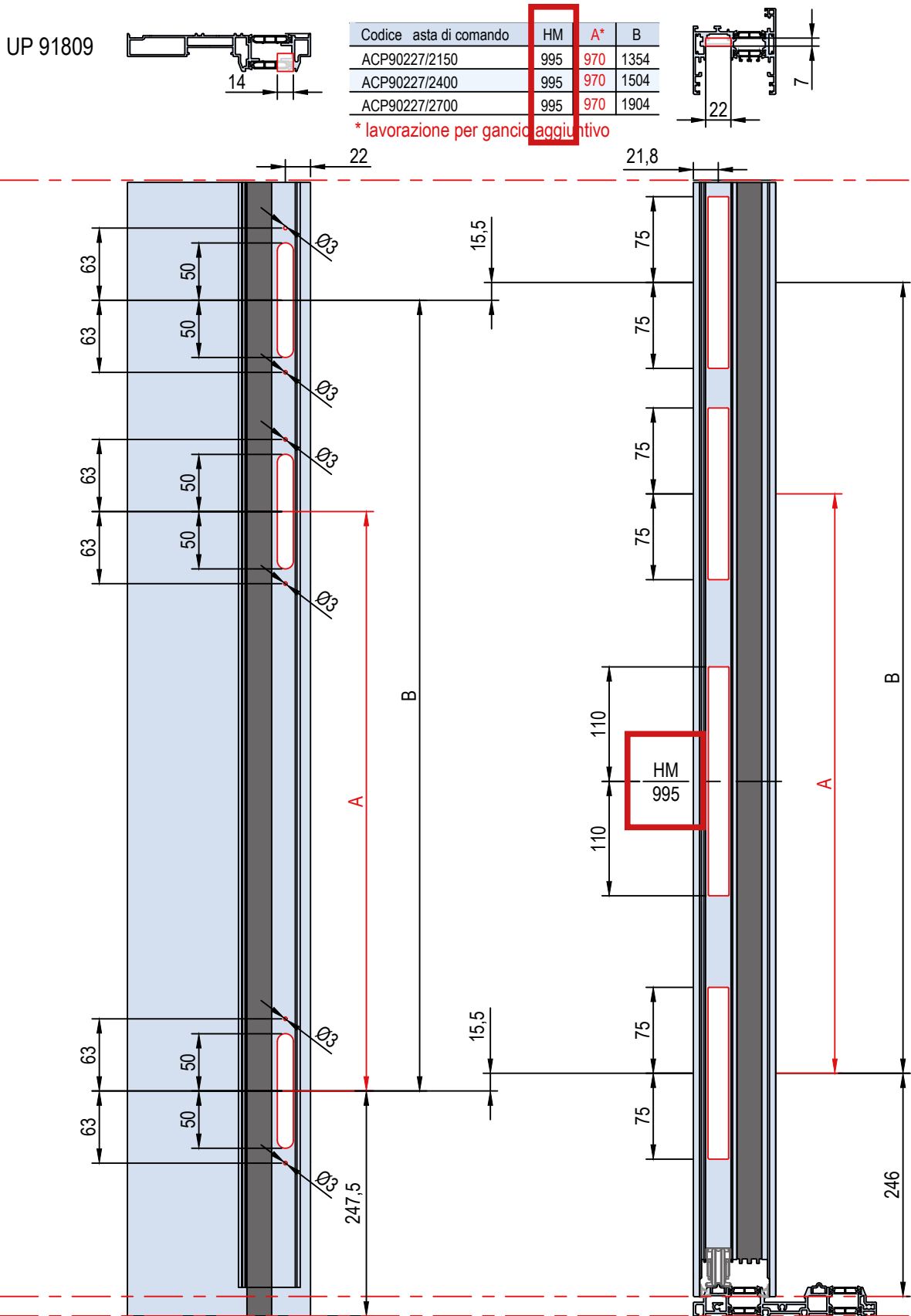
L7 

Lavorazioni telaio ed anta esterna, per aste di comando con ganci ACP90227 su soglia UP9025



L8

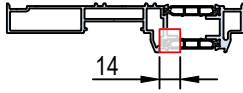
Lavorazioni telaio ed anta interna, per aste di comando con ganci ACP90227 su soglia UP9025



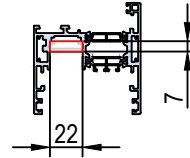
L7

Lavorazioni telaio ed anta esterna, per aste di comando con ganci ACP90227 su soglia UP9025

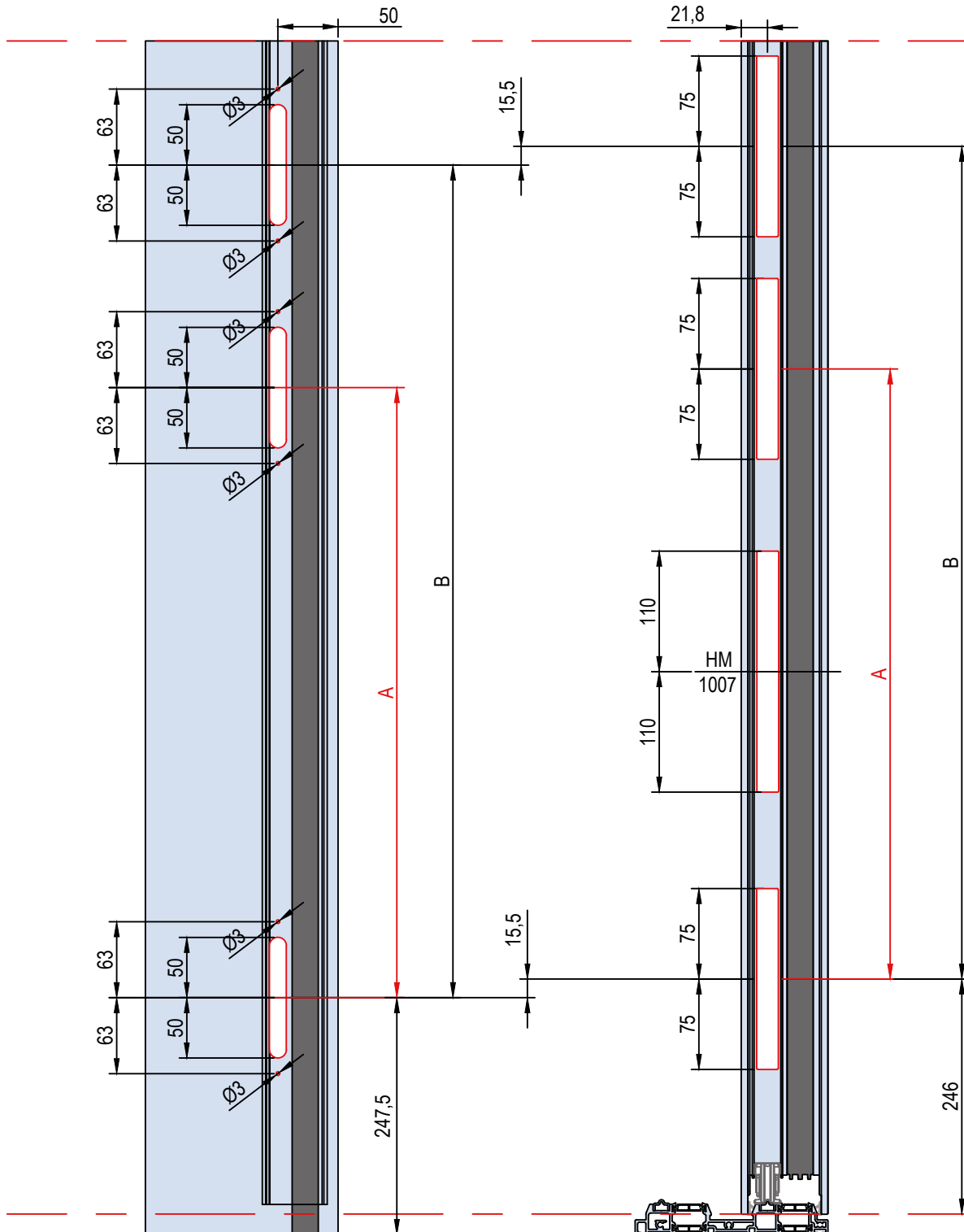
UP 91809



Codice asta di comando	HM	A*	B
ACP90227/2150	1007	970	1354
ACP90227/2400	1007	970	1504
ACP90227/2700	1007	970	1904



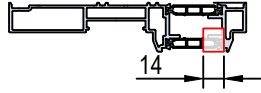
* lavorazione per gancio aggiuntivo



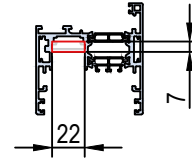
L8

Lavorazioni telaio ed anta interna, per aste di comando con ganci ACP90227 su soglia UP9025

UP 91809



Codice asta di comando	HM	A*	B
ACP90227/2150	1007	970	1354
ACP90227/2400	1007	970	1504
ACP90227/2700	1007	970	1904



* lavorazione per gancio aggiuntivo

