

Slide 80/106 Plus - CATALOGO FULL EDITION

lavorazione L11 e lavorazione L13

Di seguito alleghiamo pagine corrette relative alle lavorazioni L11 e L13 della serie Slide 80/106 Plus (catalogo Full Edition, v1.1*), nel dettaglio:

- **L11**, pagina 137. Lavorazione scarico condensa su telaio: il foro da eseguire misura 12mm di diametro.
- **L13**, pagina 138. Lavorazione movimentazione martellina su profilo TT 8014: aggiornamento quote.

**ATTENZIONE: per verificare la versione del catalogo in vostro possesso controllare il numero di edizione riportato in corrispondenza del pedice di ogni pagina e sul retro di copertina accanto al QR-Code.*

SLIDE 80/106 plus

SISTEMA SCORREVOLE ALZANTE

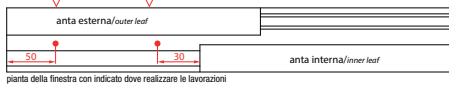
L11

Lavorazione scarico condensa su telaio
Condensation empty on frame
Nel foro passato di 12mm applicare la boccia ACP 8040
In the hole insert ACP 8040

Lavorazione da effettuare su profili telaio

Processing on
TT 1602 TT 1610 TT 8002
TT 1603 TT 1633 TT 8008
TT 1605 TT 1635 TT 8009
TT 1606 TT 1637 TT 8033
TT 1608 TT 1642 SL 20803
TT 1609 TT 1643

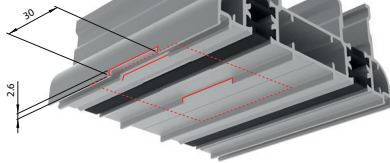
Applicare tappi di drenaggio con sistema a sfera in ogni foro
Use drainage plugs with ball system in each hole



L12

Lavorazione scarico condensa su telaio
Condensation empty on frame

Applicare una sigillatura con un cordolo di silicone lungo la linea tratteggiata, oppure utilizzare una guaina butilica sotto la soglia, per evitare infiltrazioni
Seal or use a gasket under the threshold, it avoids seepage



Realizzare le fessure in corrispondenza dei fori praticati sulla tubolarità del telaio (VEDI LAV.11)
Milling where there are cavity holes (check machining 11)

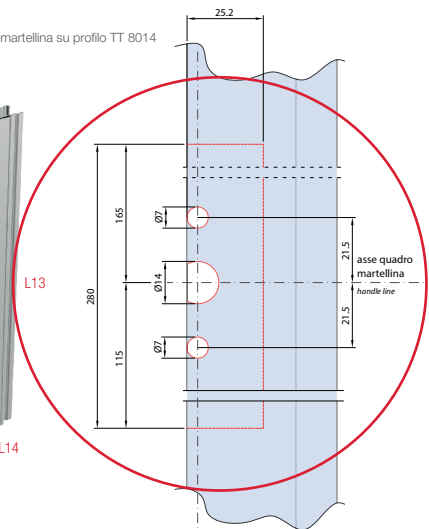


PROFILI, ACCESSORI E GUARNIZIONI DI QUESTO CATALOGO SONO DI PROPRIETÀ DI ALSISTEM, TITOLARE DI TUTTI I DIRITTI DI ESCLUSIVA

SLIDE 80/106 PLUS v1.1 137
aluminum sliding system handle track

L13

Lavorazione movimentazione martellina su profilo TT 8014
Working handle movement on TT 8014



Questa lavorazione va effettuata solo per la versione alzante
This working has to be made only on RISSlide type

Processing on
Lavorazione da effettuare su profili telaio TT 8014

SLIDE 80/106 PLUS v1.1 138
system for vertical movement and sliding in light terrace

PROFILI, ACCESSORI E GUARNIZIONI DI QUESTO CATALOGO SONO DI PROPRIETÀ DI ALSISTEM, TITOLARE DI TUTTI I DIRITTI DI ESCLUSIVA

PAGINA 137

PAGINA 138

EasyDoor	Ecoslim 50 TT	Ecoslim 62 TT	Ecoslim 72 TT	Elite Door 72	Door 62	Door 72	Sirio 50	Smart 30	Planet 45	Planet 50 TT	Planet 50 PLUS	Planet 62 TT	Planet 62 PLUS	Planet 72 HT	Planet 72 PLUS	3G	Fulglazing	Matic 50	Matic 50 PLUS	Matic 62 TT	Matic 62 PLUS	Matic 72	Matic 72 PLUS	3G Matic	Nathura 59	Nathura 70	Nathura 82	Nathura 92	Slide 60	Slide 65	Slide 80/106 PLUS	Topside 160	Topside 160 PLUS	Slidewood 160	Topslidewood 214	Panoramico	Balconi e balaustre
----------	---------------	---------------	---------------	---------------	---------	---------	----------	----------	-----------	--------------	----------------	--------------	----------------	--------------	----------------	----	------------	----------	---------------	-------------	---------------	----------	---------------	----------	------------	------------	------------	------------	----------	----------	-------------------	-------------	------------------	---------------	------------------	------------	---------------------

L11

Lavorazione scarico condensa su telaio

Condensation empty on frame

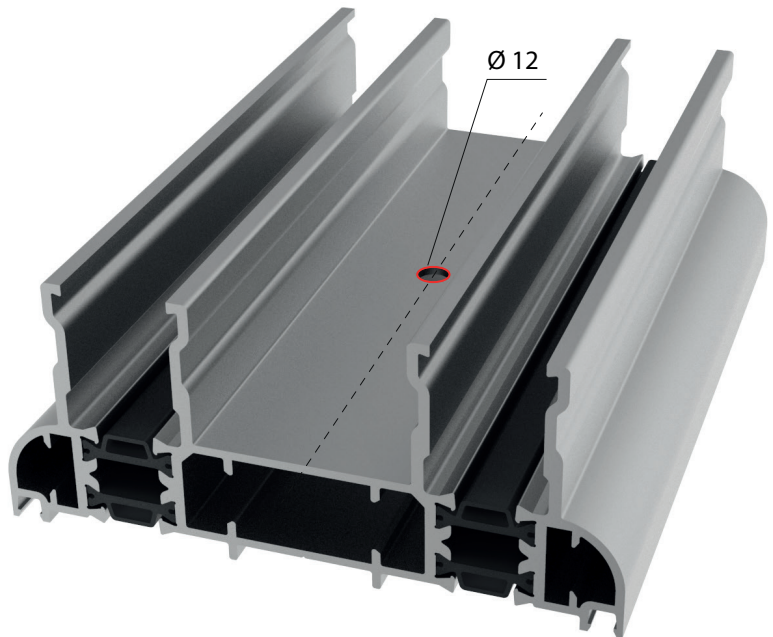
Nel foro passate da 12mm applicare la boccola ACP 8040

In the hole, insert ACP 8040

Lavorazione da effettuare su profili telai

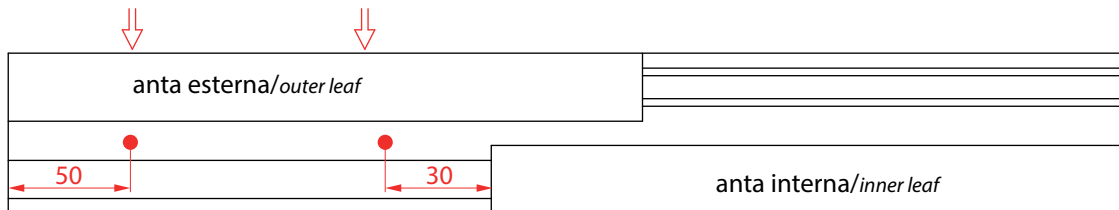
Processing on

TT 1602	TT 1610	TT 8002
TT 1603	TT 1633	TT 8008
TT 1605	TT 1635	TT 8009
TT 1606	TT 1637	TT 8033
TT 1608	TT 1642	SL 20803
TT 1609	TT 1643	



Applicare tappi di drenaggio con sistema a sfera in ogni foro

Use drainage plugs with ball system in each hole



pianta della finestra con indicato dove realizzare le lavorazioni

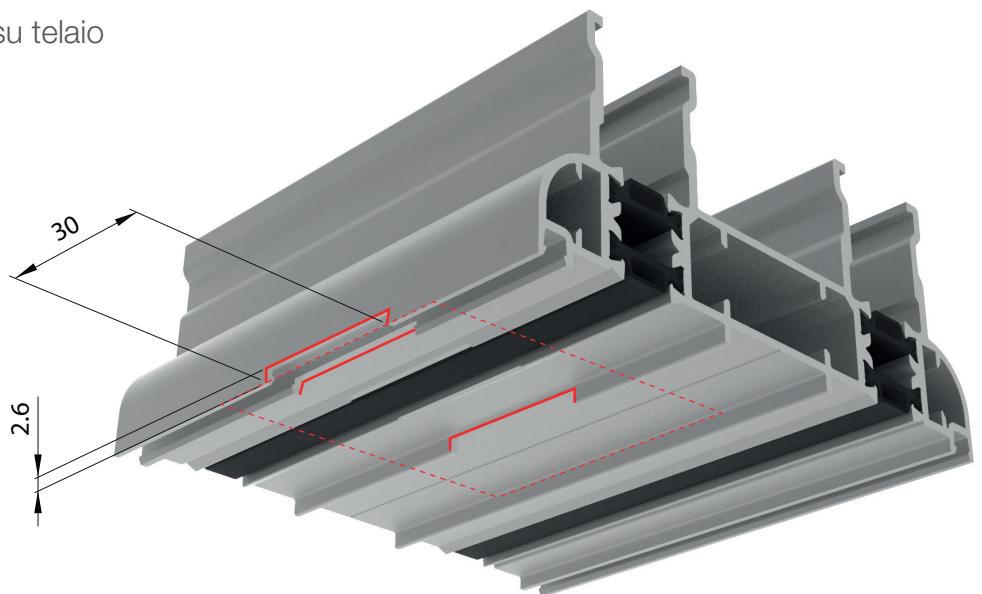
L12

Lavorazione scarico condensa su telaio

Condensation empty on frame

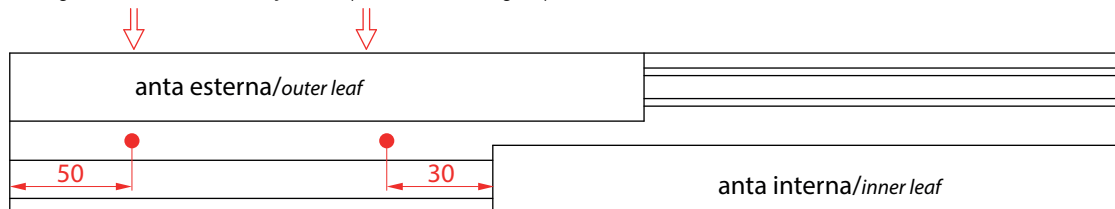
Praticare una sigillatura con un cordolo di silicone lungo la linea tratteggiate, oppure utilizzare una guaina butilica sotto la soglia, per evitare infiltrazioni

Seal or use a sheath under the threshold, to evade seepage



Realizzare le fresature in corrispondenza dei fori praticati sulla tubolarità del telaio (VEDI LAV.11)

Milling where there are cavity holes (check machining 11)



pianta della finestra con indicato dove realizzare le lavorazioni

L13

Lavorazione movimentazione martellina su profilo TT 8014

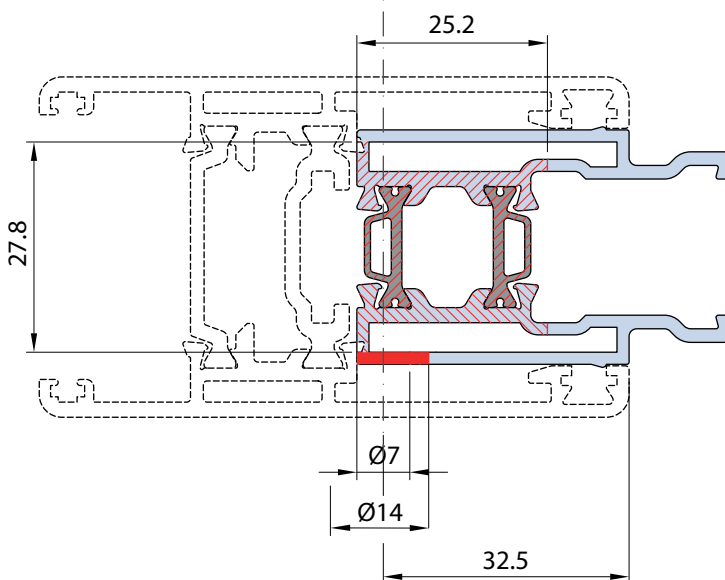
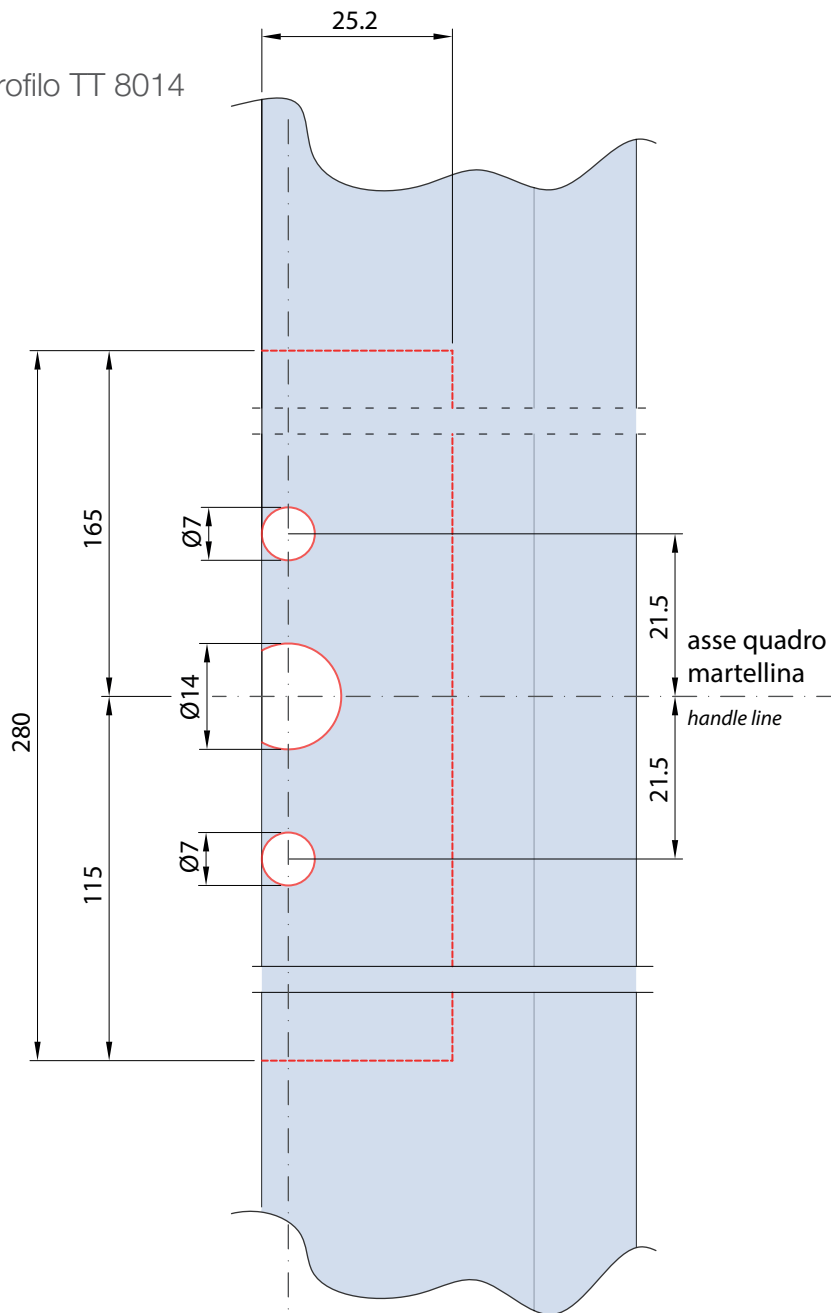
Working handle movement on TT 8014



L13

L14

L15



Questa lavorazione va effettuata solo per la versione alzante

this working has to be made only on lift&slide type

Processing on

Lavorazione da effettuare su profili telai TT 8014

TT 8014