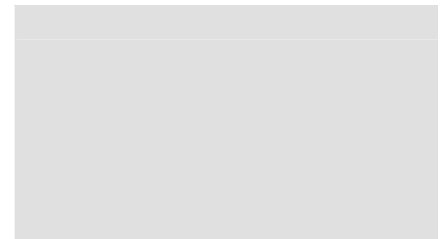


## Full 2P

Foratrice automatica



Controllo 01

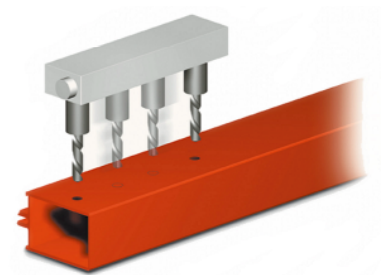


Tastatore altezza profilo 02



Le tecnologie complementari svolgono un ruolo importante nella realtà d'officina, in quanto la gamma prodotti consta degli strumenti studiati per offrire la soddisfazione di esigenze particolari. Per le tutte lavorazioni di fresatura, foratura, intestatura, limatura, posizionamento profili e riscontro misura, la gamma Emmegi offre un ampio spettro di macchine dedicate.

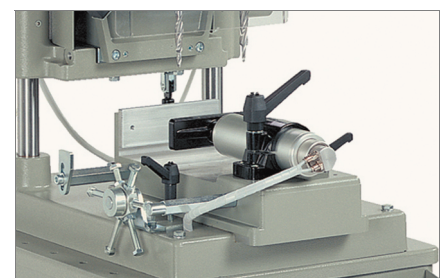
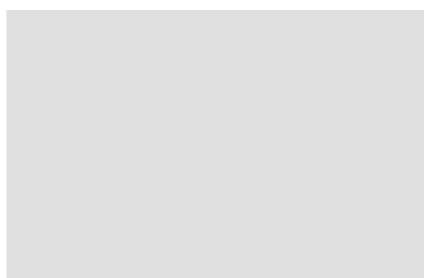
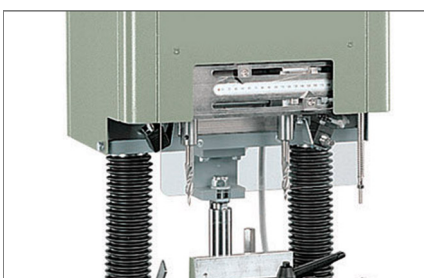
Full 2P è una foratrice monotesta a discesa elettropneumatica con 2 mandrini ad interasse variabile. Spostamento pneumatico della punta mobile con possibilità di memorizzare 2 interassi. Dispositivo di avvicinamento rapido con rilevamento automatico altezza profilato. Piano morsa regolabile lungo asse Y, con possibilità di memorizzare 6 posizioni.



Spostamento unità a forare 03

Lubrificazione 04

Morsa 05



# Full 2P

Foratrice automatica

## 01 Controllo

Il quadro comandi presenta i pulsanti per la movimentazione della macchina e la relativa messa in marcia.

## 02 Tastatore altezza profilo

Il sistema di rilevamento è di tipo meccanico che attraverso l'impiego di una molla montata su perno, permette di rilevare la forma dell'estruso, arrestandosi nella discesa in presenza dell'alettatura, consente di determinarne l'altezza.

## 03 Spostamento unità a forare

La movimentazione della seconda unità a forare avviene pneumaticamente andando ad arrestarsi in prossimità delle battute precedentemente regolate manualmente. Garantisce la possibilità di impostare dimensioni prefissate di foratura.

## 04 Lubrificazione

La macchina è dotata di sistema di lubrificazione micronebbia ad acqua con emulsione d'olio che assicura la corretta lubrificazione dell'utensile in lavorazione.

## 05 Morsa

La macchina dispone di morsa orizzontale a comando pneumatico con dispositivo di bassa pressione e regolabile manualmente, che assicura il corretto bloccaggio del profilo in macchina.

### CARATTERISTICHE TECNICHE

Motore: 1,1 kW

Velocità utensile: 2250 giri/min.

Corsa: 150 mm

Interasse mandrini min./max 25/180 mm

Capacità morsa: 120x230 H mm

Bloccaggio utensile con grano

Attacco utensile cilindrico Ø12 mm con piano

Morsa orizzontale pneumatica con dispositivo di bassa pressione

Coppia di punte a 2 diametri: Ø 6/11,5 x 120 mm posizioni

Sistema di lubrificazione micronebbia ad acqua con emulsione olio

Fermo di profondità regolabile

Asta con 4 battute escludibili

Pistola ad aria compressa per pulizia