

A

FINESTRA
VIGNON

**PRODOTTI E TECNOLOGIE
PER L'ARCHITETTURA**

**IL MUSEO DEL NOVECENTO A MILANO LE POTENZIALITÀ DEL RINNOVO
LA TORRE PIÙ ALTA AL MONDO FACCIATE E SISMICA DESIGN D'INTERNI
LE PORTE INTEGRAZIONE E TRASPARENZA IL RUOLO DEI LUCERNARI
IL CONDOMINIO SOSTENIBILE A LONDRA IL VETRO PROTAGONISTA**

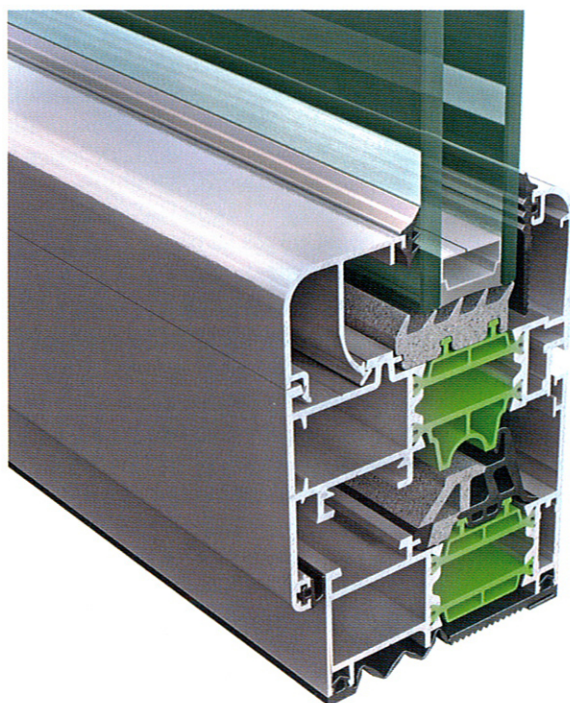
(surface 2)

(surface 3)

(sur

IL SISTEMA SI FA VERDE

■ Il sistema in alluminio a taglio termico Planet Neo 62 nasce dall'attività di ricerca e sviluppo all'interno del gruppo **Alsystem** (www.alsistem.com). E' una versione evoluta della serie Planet, affermata con successo in questi anni sul mercato dei sistemi per serramenti in alluminio in cui i componenti riciclati, che costituiscono il cuore del nuovo sistema in alluminio, consentono di mantenere le medesime prestazioni del modello tradizionale. Questo prodotto ha intrapreso l'iter di certificazione della tracciabilità dei propri elementi costitutivi, in linea con le prescrizioni normative contenute nei protocolli di Gbc (Green Building Council) per la certificazione LEED® degli edifici. Ricordiamo che il contenuto di materiale riciclato necessario per ottenere i LEED® MR4 Credit è per il profilo in alluminio di riciclo un contenuto minimo di materiale riciclato in alluminio del 73% di cui: il 25% post-consumatore e il 48% pre-consumatore. Le barrette sono anch'esse di poliammide rigenerate Ecogrip realizzato con 70% di materiale proveniente da scarti post-industriali e il 30% di polimero vergine. Planet Neo 62 è un obiettivo ed una conquista che l'azienda si è prefissa in virtù di un mercato sempre più orientato alla filosofia green. Alsystem si rivolge infatti a un consumatore sempre più attento alla riduzione delle emissioni di CO² e al comfort ambientale. Particolare attenzione è rivolta inoltre al risparmio energetico: Planet Neo 62 presenta barrette di poliammide complanari tubolari di ultima generazione in grado di elevare le prestazioni di isolamento termico ed ottenere ottimi risultati con un risparmio in termini di peso di circa il 20%. Planet Neo 62 presenta un'analisi isotermica secondo Uni EN Iso 10077-2 pari a $U_f = 2,05 \text{ W/m}^2\text{K}$. E l'isolamento termico su serramento normalizzato a due ante è $U_w = 1,6 \text{ W/m}^2\text{K}$ con valore del vetro $U_g = 1,0 \text{ W/m}^2\text{K}$. Le prove per la tenuta eseguite hanno certificato il sistema in classe 4 per la tenuta all'aria (Uni EN 12207), all'acqua (Uni EN 12208) in E1050, e al vento (Uni EN 12009) in classe C5.



Il castello toscano risale al 1.300 è situato
precisamente a Castiglioncello Bandini comune
di Cinigiano (GR).

E' stato ristrutturato utilizzando il sistema
Planet AP PLUS centinato con finitura tinta
legno castagno ruvido.



alsistem.com

sistemi per serramenti in alluminio
anywhere, anytime.