

Profili ecosostenibili per le città di domani



ikkuna fenster まど fenêtre venster نافذة fönster finestra janela παράθυρο fereastră window 窗户 ventana dritare



Fresia Alluminio. Profilosophy.



Perché scegliere l'alluminio?

L'efficienza energetica è il tema di cui ci occupiamo quotidianamente. Progettiamo finestre, porte scorrevoli e facciate continue ad alto potere isolante (energetico ed acustico) che minimizzano la naturale dispersione termica e l'impatto ambientale.

L'alluminio è un materiale ecologico e riciclabile al 100% senza perdere in qualità.

È atossico perché naturalmente presente, nei suoi composti, anche negli alimenti.

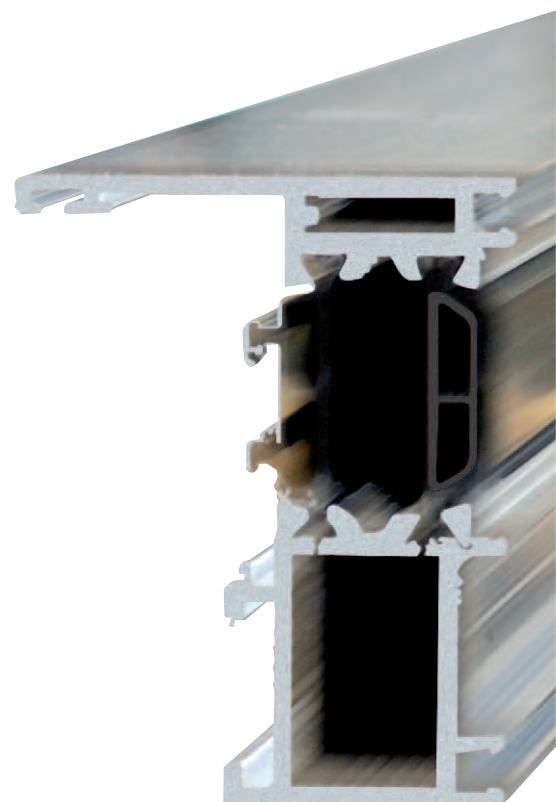
L'alluminio è un materiale leggero, duttile, riflettente e declinabile in tutte le forme del design contemporaneo; consente inoltre il raggiungimento dei valori U_w richiesti dalla legge.

Why choose aluminum?

Energy efficiency is an issue we deal with every day. We design windows, sliding doors and curtain walling with high thermal and acoustic insulation performance that minimize natural heat loss and environmental impact.

Aluminum is an ecological material that can be recycled 100% with no loss in quality.

It is non-toxic: aluminum compounds are even a natural part of the foods we eat. Aluminum is a lightweight, ductile and reflective material that can be shaped into all of the forms required by the best contemporary design. In addition, it makes it possible to achieve the U_w values called for by building codes.





La nostra storia

CRONOLOGIA

- | | |
|---------|---|
| Anni 30 | > Valentino Fresia senior apre la prima ferramenta a Torino, Borgata Aurora |
| Anni 50 | > inizia la vendita all'ingrosso |
| Anni 70 | > Ezio Fresia fonda a Torino la società Fresia Alluminio
> acquisisce altre reti commerciali in Piemonte |
| Anni 80 | > nasce F.T. e apre il nuovo stabilimento di Volpiano
> apre il nuovo stabilimento di Vado Ligure |
| Oggi | > Fresia Alluminio consolida l'ampliamento del polo logistico-produttivo di Volpiano |

Our history

TIMELINE

- | | |
|-------|--|
| 1930s | > Valentino Fresia Sr. opens the first hardware store in Borgata Aurora, Torino |
| 1950s | > Fresia Alluminio enters the wholesale business |
| 1970s | > Ezio Fresia founds a new company, Fresia Alluminio, in Torino
> Fresia Alluminio also acquires other sales networks in Piedmont |
| 1980s | > F.T. is established, and the new plant in Volpiano opens
> The new plant in Vado Ligure is inaugurated |
| Today | > Expansion of the logistics and manufacturing hub in Volpiano is completed |

SINTESI DI RICERCA E SAPER FARE

Fresia Alluminio è un'azienda italiana leader nella progettazione e commercializzazione di sistemi ecosostenibili per serramenti in alluminio per l'edilizia ad alta efficienza energetica. I sistemi per serramenti sono gli insiemi di profilati, corredati dei loro specifici accessori, progettati per costruire finestre, infissi e chiusure.

Una forte struttura imprenditoriale che si è affermata tenacemente nel suo mercato di riferimento perseguendo l'evoluzione senza compromessi.

Continua innovazione di prodotto: il coraggio di essere i primi

Fresia Alluminio si contraddistingue per la costante innovazione di prodotto e per l'intensiva campagna di informazione e formazione sull'edilizia sostenibile.

Fresia Alluminio, come partner del consorzio ALsistem, è un gammista, cioè un'impresa che progetta, brevetta e detiene la proprietà dei suoi sistemi per serramenti in esclusiva.



Quarant'anni di avanguardia tecnologica e competenza nei sistemi in alluminio.

The company today

RESEARCH AND KNOWHOW

Fresia Alluminio is the Italian leader in design and marketing of eco-sustainable architectural aluminum systems for high energy efficiency buildings.

These systems are sets of profiles with special-purpose accessories and hardware designed for constructing windows, doors, shutters and the like.

A dynamic business structure that has achieved market success through its uncompromising pursuit of excellence.

Unceasing product innovation: the courage to be first

Fresia Alluminio is in a class of its own thanks to unceasing product innovation and its intensive efforts to raise awareness of sustainable building practices.

Fresia Alluminio, as a partner in the ALsistem consortium, is a system house, a company that designs, patents and retains full rights to its exclusive door and window systems.

- Forty years at the technological forefront for architectural aluminum systems.

L'impresa oggi





Mission

Fresia Alluminio. Profilosophy.



INNOVAZIONE E MIGLIORAMENTO CONTINUO DEI PRODOTTI

- > Partnership con il cliente
- > Riduzione del consumo energetico
- > Diminuzione dell'impatto ambientale
- > Attenzione al design

Company mission

CONTINUAL INNOVATION AND IMPROVEMENT

- > *Partnership with the customer*
- > *Low energy consumption*
- > *Low environmental impact*
- > *Attention to design*



Impianto fotovoltaico - Volpiano PV solar panels - Volpiano

Filosofia verde

Oggi più che mai la sfida dell'edilizia è quella di costruire nuovi edifici sostenibili e di ottimizzare al massimo l'efficienza energetica di quelli esistenti.

Il mondo del serramento in questi ultimi anni ha fatto passi da gigante, sia per rispondere in modo conforme alle richieste normative provenienti dalle politiche di contenimento dei consumi energetici, sia per uniformarsi agli altri componenti dell'edilizia nel processo di adeguamento alla Marcatura CE.

Posa in opera di qualità e adozione dei protocolli di sostenibilità negli edifici (Leed, Itaca, Esit) sono le nuove sfide che il mercato impone.



Fresia Alluminio S.p.A.
è socio GBC Italia



Green philosophy

Today more than ever before, the challenge facing the construction industry is to ensure that new buildings are sustainable and to optimize the energy efficiency of existing ones.

In the last few years, the door and window sector has made giant strides, both to comply with new building codes stemming from policies for cutting energy consumption, and to keep pace with other construction components in adapting to CE marking requirements.

Today, quality installation and adopting sustainability protocols in construction (Leed, Itaca, Esit) are the new market challenges.

- *Fresia Alluminio S.p.A. is a member of GBC Italy*

PRESENZA SUL TERRITORIO

Fresia Alluminio dispone di un polo logistico-industriale di **22.500 mq coperti che movimentano 4.000 tonnellate/anno di profili** in alluminio nei propri stabilimenti automatizzati.

Torino: sede centrale e direzione generale

Volpiano: polo logistico-produttivo

Vado Ligure: magazzino e logistica

Tutto il processo aziendale, dall'acquisizione dell'ordine sino alla sua completa evasione, è gestito direttamente da uno staff di persone dinamiche e preparate che operano con competenza e passione per soddisfare le esigenze dei clienti.

I flussi di movimentazione sono regolati da software gestionali e di magazzino che ottimizzano i tempi di lavorazione, bilanciano le giacenze e migliorano costantemente i tempi di consegna.

La verniciatura a polvere, il sistema più usato ed efficace per i profili in alluminio, è parte del processo produttivo aziendale ed è monitorata costantemente nello stabilimento di Volpiano per garantire massimi standard di qualità.

Plants

FACILITIES IN ITALY

*Fresia Alluminio has a logistics and manufacturing hub with approximately **22,500 square meters under cover that handles 4,000 metric tons of aluminum profiles per year** in its automated facilities:*

Torino: head offices and management center

Volpiano: logistics and manufacturing hub

Vado Ligure: warehouse and logistics

The entire corporate process from the time an order is received to the time delivery is made is managed directly by a dynamic, highly trained staff that works with passion and skill to satisfy customers' needs.

Material handling is controlled by management and inventory software that optimizes processing times, balances stocks on hand and constantly improves delivery times.

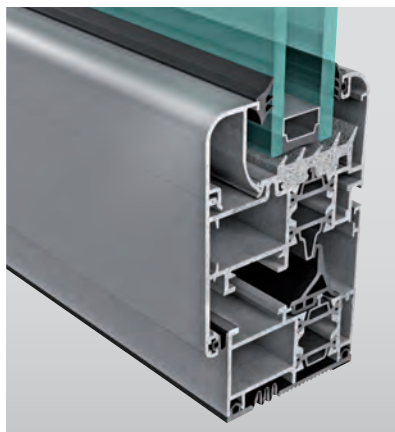
Powder coating, the most effective and widely used method for aluminum profiles, is part of the corporate manufacturing process and is constantly monitored at the Volpiano plant to guarantee the highest standards of quality.

Stabilimenti



Magazzini automatizzati Automated storage/retrieval system

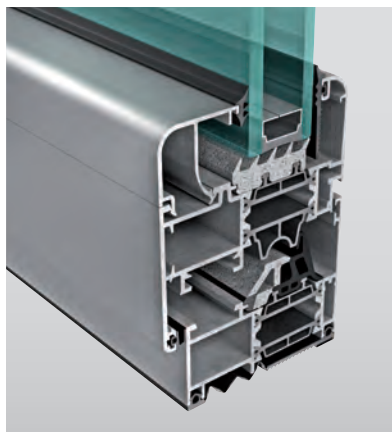
PLANET **50 TT**



Serie battente a taglio termico

Thermal break system

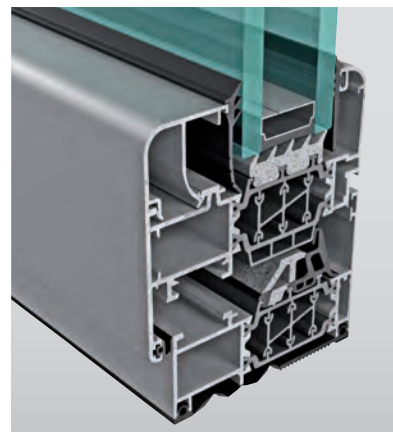
PLANET **62 TT**



Serie battente ad alta efficienza energetica

High-efficiency thermal break system

PLANET **72 HT**



Il top della gamma, il massimo del risparmio energetico

The top of the line, the utmost in energy savings

I prodotti Fresia Alluminio

QUALITÀ CHE CONIUGA L'ECCELLENZA DEL MADE IN ITALY CON LA SOSTENIBILITÀ AMBIENTALE

L'ampia gamma di prodotti è in grado di soddisfare ogni esigenza di tipologia costruttiva: dagli infissi per l'edilizia residenziale (finestre, scorrevoli, portoncini, verande) a soluzioni per facciate continue, strutturali, facciate intelligenti con integrazione di fotovoltaico alle lamelle frangisole.

I nostri profili tengono conto sia delle esigenze estetiche che della funzionalità dei serramenti, sono disponibili in una vasta gamma di forme e colori (tutte le colorazioni RAL e tutti i decorati legno ed ossidati) per adattarsi armonicamente a qualsiasi esigenza architettonica.

L'elevata resistenza all'azione del tempo e degli agenti atmosferici mantiene inoltre inalterata la struttura ed il colore del serramento.

Fresia Alluminio products design the future

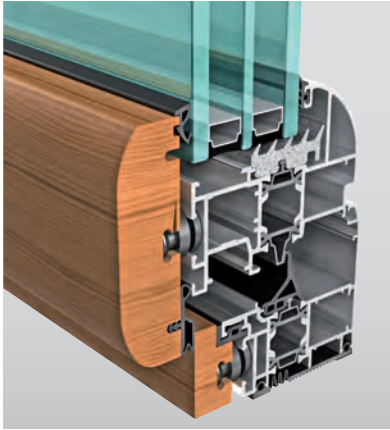
QUALITY THAT COMBINES ITALIAN-MADE EXCELLENCE WITH ENVIRONMENTAL SUSTAINABILITY

The extensive product lineup can satisfy any construction need: from windows, doors, sliding panels and verandahs for residential buildings, to solutions for curtain walling, structural glazed walls, intelligent facades with integrated photovoltaic solar power systems and solar shading.

Our profiles are designed with both appearance and serviceability in mind, and are supplied in a wide range of shapes and colors (all RAL colors and all types of wood and oxide finishes) to blend in perfectly with any type of architecture.

Outstanding durability and weather resistance ensures that doors and windows retain their color and structural properties.

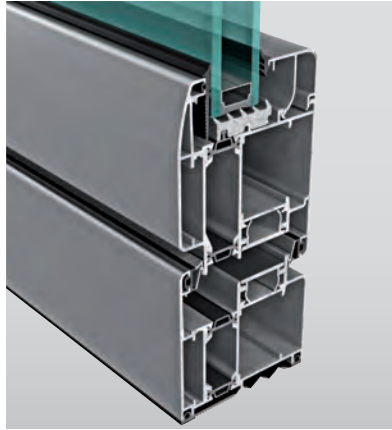
NATHURA **70**



Sistema alluminio-legno
ad alto isolamento
termico

*High thermal insulation
aluminum-wood system*

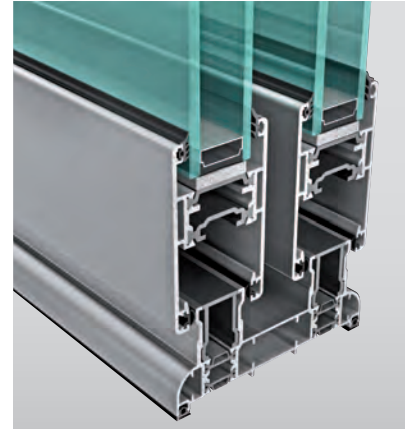
ELITE DOOR **72**



Porte, ingressi e portoni
a taglio termico

*Thermal break door
and entrance system*

SLIDE **106**

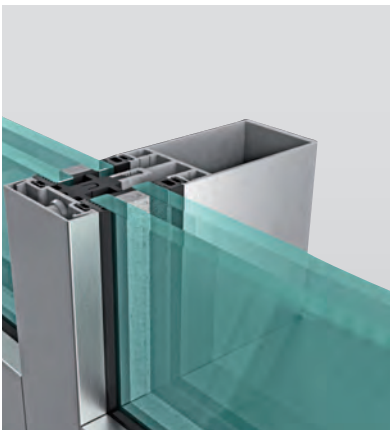


Sistema scorrevole
a taglio termico

*Thermal break sliding
system*

disegnano il futuro

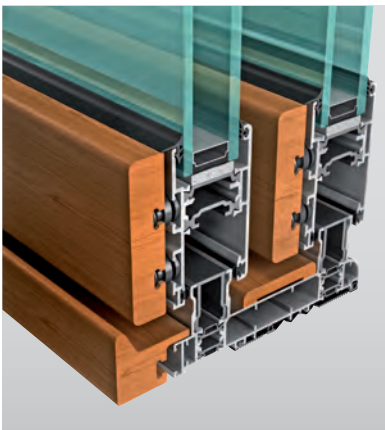
SIRIO **50**



Facciata continua
a taglio termico
a montanti e traversi

*Stick-built thermal break
curtain walling*

SLIDE WOOD **160**



Sistema scorrevole
alluminio-legno

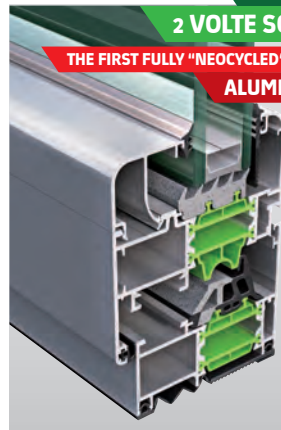
*Sliding aluminum-wood
system*

PLANET **neo 62**

IL 1° SERRAMENTO

2 VOLTE SOSTENIBILE

THE FIRST FULLY "NEOCYCLED" ARCHITECTURAL
ALUMINUM SYSTEM



Neocycle component



Sistema-finestra da materiali
riciclati utile al conseguimento dei
MR4 Credit LEED® e ITACA 2011
LEED® and ITACA 2011 compliant
window system from recycled
materials that qualify for rating
system MR4 credits





Servizi

IL FUTURO IN ANTEPRIMA

- > Consulenza specialistica [dedicata a progettisti, imprese di costruzioni ed enti pubblici] per l'individuazione dei serramenti più consoni al tipo di intervento
- > Rilascio certificazione trasmittanza termica e acustica [effettuate presso enti certificatori riconosciuti a livello internazionale]
- > Assistenza in cantiere
- > Termosoftware [calcolo automatico U_w e stima dei tempi di recupero dell'investimento di sostituzione degli infissi]
- > FACILE [marcatura CE]
- > Configuratore [software che facilita la preventivazione, disponibile gratuitamente su iTunes, Android market e su web]
- > Acusoftware [software per il calcolo del potere fonoisolante]

Services

THE FUTURE IS NOW

- > *Expert advice to help designers, contractors and public agencies identify the best type of architectural aluminum system for any application*
- > *Acoustic and thermal transmittance certification via internationally recognized certification bodies*
- > *On-site assistance*
- > *Thermal software [automatic U_w calculation and estimates of investment payback periods for replacing doors and windows]*
- > *EASY [CE marking]*
- > *Configurer [software that facilitates formulating estimates, available free on iTunes, Android market and on the web]*
- > *Acusoftware [software for calculating sound insulating power]*

Nuovi media

WEBSITE > INFORMAZIONE > FORMAZIONE > EVENTI

Fresia Alluminio si è sempre spesa molto per diffondere la cultura del risparmio energetico attraverso continue iniziative di sensibilizzazione verso gli operatori del settore. L'azienda è considerata punto di riferimento grazie alle numerose iniziative quali convegni e incontri tematici ed una comunicazione capillare anche attraverso i nuovi media.

New media

WEBSITE > INFORMATION > TRAINING > EVENTS

Fresia Alluminio has always made major investments in spreading the culture of energy saving through awareness-raising initiatives targeting installers and contractors. Today, the company is one of the most respected in the field, thanks to the many conferences and meetings it organizes to deal with specific topics, as well its communication campaigns, many of which employ the new media.



*Fresia
Alluminio*
communication
today

FRESIA CHANNEL TV
FRESIA CHANNEL TV

YOUTUBE
YOUTUBE

WEB STREAMING
WEB STREAMING

FACEBOOK
FACEBOOK

WWW.FRESIALLUMINIO.IT



SEDE DI TORINO
headquarter

Via G. Reiss Romoli, 267
10148 Torino - Italy
Tel. +39 0112250211
Fax +39 0112250290
info@fresialluminio.it

STABILIMENTO DI VOLPIANO
plant 1

Via Pisa, 36/2
10088 Volpiano (TO) - Italy
Tel. +39 0119951995
Fax +39 0119951989

STABILIMENTO DI VADO LIGURE
plant 2

Via Bertola, 11
17047 Vado Ligure (SV) - Italy
Tel. +39 019882783
Fax +39 0192160149



Fresia Alluminio è partner fondatore di **ALsistem**, un consorzio nato dall'incontro di 10 aziende del settore serramenti in alluminio, localizzate in 10 diverse regioni italiane che centralizzano e condividono i laboratori di Ricerca e Sviluppo ed i test di laboratorio.

Fresia Alluminio is a founding partner of ALsistem, a consortium that brings together 10 companies in the architectural aluminum sector located in 10 different regions of Italy who share research and development facilities and carry out joint laboratory tests.

“ Alcuni miei amici traduttori dubitano che "la finestra", "a janela", "das Fenster", "the window" o "la fenêtre" indichino esattamente la stessa cosa, poichè nessuna si affaccia sugli stessi rumori né si richiude sulle stesse musiche. ”

Daniel Pennac

ikkuna fenster まど fenêtre venster نافذة fönster finestra janela παράθυρο fereastră window 窗户 ventana dritare

“ Some of my translator friends doubt that "la finestra", "a janela", "das Fenster", "the window" or "la fenêtre" mean exactly the same thing, as none open onto the same sounds or close on the same music. ”

Daniel Pennac

INGLESE

Ecosustainable profiles for tomorrow's cities

www.fresialluminio.it

